



ni un hogar
sin energía

Socio Español de :

EU
ENERGY POVERTY
Observatory



Premiado :



Una iniciativa de:

ecodes
tiempo de actuar

El 15% de los hogares españoles (6,8 millones de personas) sufren temperaturas inadecuadas en sus casas o retrasos en el pago de las facturas de energía, o ambos

Problemas asociados a la Pobreza Energética



Salud



Economía
doméstica



Educación
infantil



Confort



María paga altas facturas de luz. No entiende su factura.

Ella no sabe cómo reducirla o dónde encontrar ayuda para ello.



Gloria no es capaz de mantener su casa a una temperatura de confort

No sabe que medidas de eficiencia energética implementar en su hogar o qué hábitos poner en práctica

La casa de **Marta** está acimatada de forma deficiente y no puede mantener una temperatura adecuada en su interior.

Esto **afecta a la salud** de su hija Ainhoa que tiene asma y de su madre Juana con problemas de artritis

Marta tiene ansiedad por no poder pagar la factura de energía.

Javier es un trabajador social municipal. Él no es experto en cuestiones de energía. Sin embargo, tiene que ayudar a personas vulnerables a reducir sus facturas.



Ni un Hogar Sin Energía

es el programa de **ECODES** para hacer frente a la **Pobreza Energética** y mejorar la **Eficiencia Energética** de los hogares españoles.

Desde 2013, ofrece información y herramientas para entender y reducir las facturas de suministros energéticos, aprender hábitos de consumo responsable de la energía y conocer medidas de eficiencia energética para implementar en sus hogares, así como ayudas o programas para financiarlas

La **transmisión de la información a la población**, y especialmente a las personas vulnerables, se realiza a través de **diferentes canales y soluciones**: web, herramientas on-line de gestión de la energía, talleres, puntos de atención, visita a hogares, campañas de sensibilización, programas de voluntariado corporativo y ciudadano

El **equipo multidisciplinar de ECODES** que desarrolla el programa está formado por ingenieros especializados en el sector energético y edificación, licenciados en Derecho, ambientales, sociólogos y politólogos.

¿QUÉ?

Empoderamos a la gente con conocimiento energético

¿CÓMO?

Atendemos a hogares para hacer un diagnóstico energético y facilitar información personalizada

A. Damos informes de recomendaciones :

- Cambios en el contrato
- Medidas de Eficiencia energética para mejorar la vivienda
- Hábitos de consumo eficiente de la energía

B. Formación para entender la factura de energía y sobre hábitos de consumo

¿PARA?

Ahorrar:

- Facturas de energía
- Emisiones de CO₂

Hemos
ayudado a
casi 5.000
hogares en
50 ciudades



Logrando
ahorros
medios del

25 %

Conseguido con:

- Medidas de micro eficiencia energética
- Hábitos de consumo responsable
- Cambio de contratos para adecuarlos a las necesidades reales.

Nº de hogares totales

5.000

€ ahorrados de media por hogar al año

151,24€

€ ahorrados al año en total

553.355,00€



Ni Un Hogar sin Energía **articula la participación de diferentes actores de la sociedad:** empresas, administraciones públicas, entidades del tercer sector y ciudadanos en la acción frente a la Pobreza Energética:





Herramientas on-line de información y gestión de la Pobreza Energética y la Energía doméstica

- **ENERSOC**- Software para la gestión social de la Energía doméstica
- Web : Información y recursos (Datos, Agenda, biblioteca, noticias)
- Mapa Interactivo de ayudas y programas de acción contra la pobreza energética .
- Cuestionario on-line de Autodiagnóstico energético: "QUIERO AHORRAR"



Programas de acción contra la pobreza energética

- Talleres de Formación
- Diagnóstico y asesoramiento energético en Puntos de Atención y/o Visitas a hogares
- Implementación de Medidas de Eficiencia energética en hogares
- Programas de Voluntariado ciudadano y corporativo
- Campañas de sensibilización
- Generación de empleo verde y social para la lucha contra la PE y la mejora de la EE en hogares
- Análisis y medición del impacto de actuaciones de rehabilitación y/o autoconsumo en viviendas



Análisis de la Pobreza Energética de un municipio o región



Incidencia y trabajo en red para impulsar políticas ambiciosas de acción contra la pobreza energética



ENERSOC



**Software para la
Gestión Social de la
Energía en los Hogares**
para todos aquellos que
ayudan a colectivos
vulnerables a ahorrar en
sus facturas de energía

Dirigido a:

- Técnicos sociales municipales y de ONG sociales
- Organizaciones de consumidores
- Personal y voluntarios de las organizaciones



¿Cómo funciona y por qué puede serte útil? :

1. **ENERSOC te guía para realizar el diagnóstico energético** de las familias vulnerables recopilando y registrando **datos** sobre la situación **socio-económica de las familias**, las condiciones y equipamiento de la **vivienda**, los **consumos** de energía y el tipo de **contrato**.
1. A partir de estos datos **ENERSOC genera de forma automática y personalizada un informe con recomendaciones para reducir las facturas de energía: Hábitos** de consumo eficiente, optimización de **contratos** de luz (potencia y tarifa), posibilidad de solicitar el **bono social** y **medidas** de micro-eficiencia energética. Puedes descargar el informe instantáneamente para imprimir y entregar a la familia o enviar por correo electrónico.

[Más información](#)



Acceso con clave para cada usuario (técnico social, personal de la entidad, voluntario, etc.)

Manual de uso de la herramienta

Asistencia técnica por teléfono o correo electrónico en aspectos de energía (tarifa, bono social, etc.) y uso de ENERSOC

Pruébalo gratis durante 30 días
Escribe a niunhogarsinenergia@ecodes.org



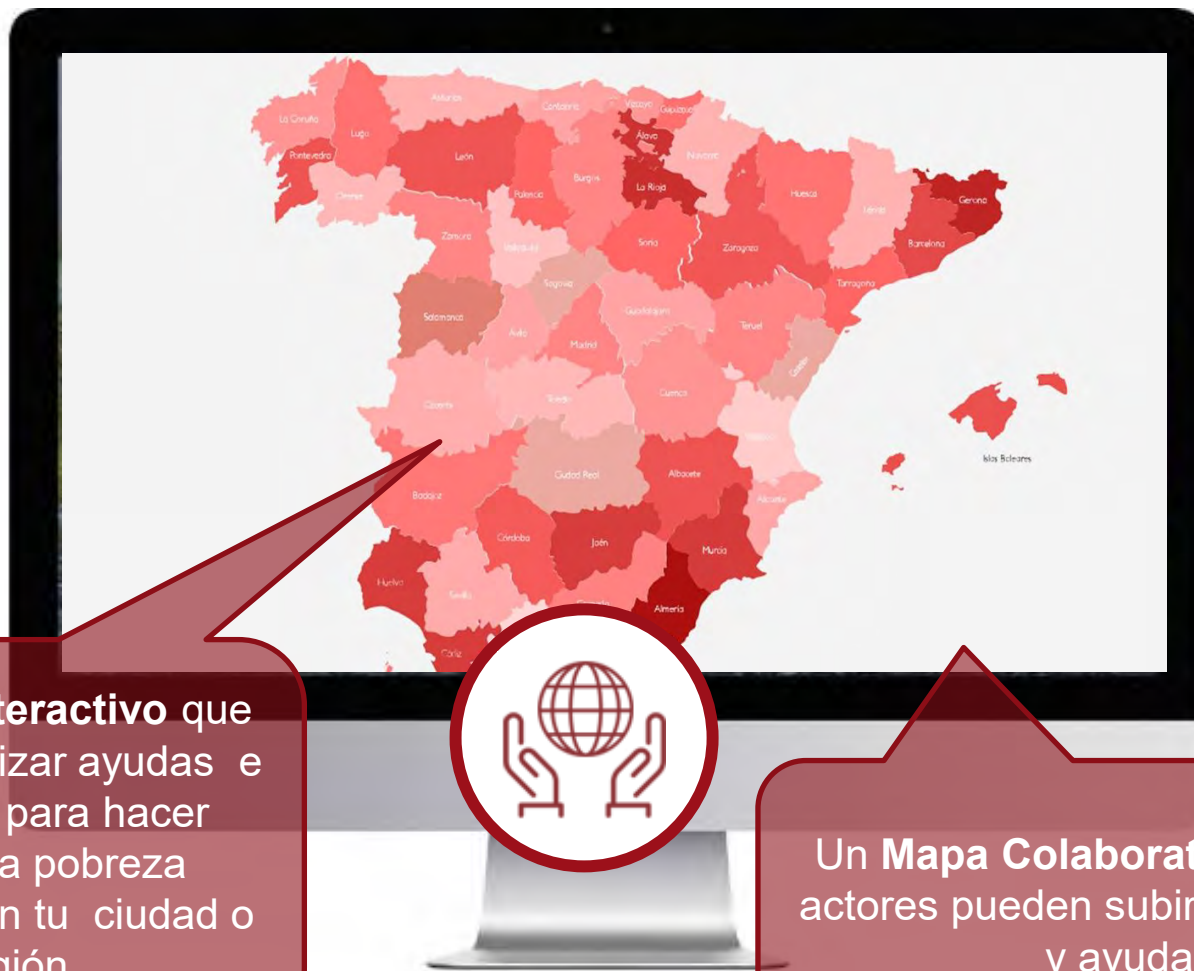
www.niunhogarsinenergia.org



Una web con información y recursos sobre pobreza energética y eficiencia energética en el hogar: biblioteca, agenda de eventos nacionales, noticias



www.niunhogarsinenergia.org



Un **Mapa Interactivo** que permite localizar ayudas e iniciativas para hacer frente a la pobreza energética en tu ciudad o región

Un **Mapa Colaborativo**: todos los actores pueden subir sus iniciativas y ayudas.



Cuestionario “Quiero ahorrar” en la factura de energía



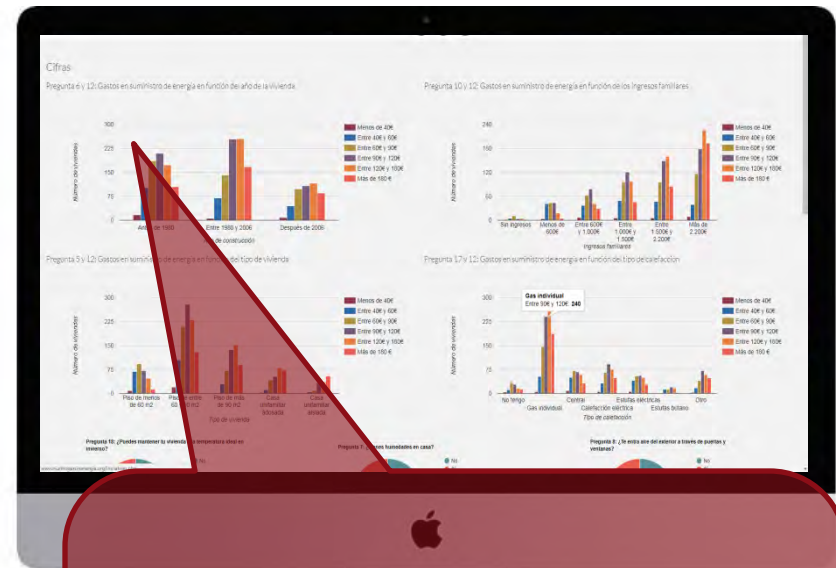
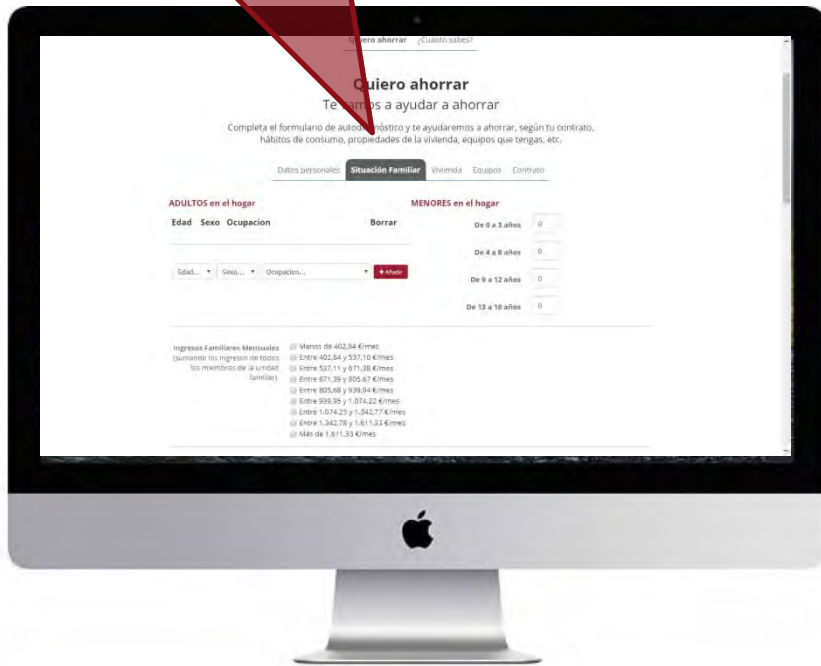
Un cuestionario de autodiagnóstico on-line y gratuito que proporciona asistencia personalizada para reducir las facturas y consumos de energía y que permite recopilar datos reales

Acceso libre a toda la población

<https://niunhogarsinenergia.org/cuestionarios/autodiagnostico.php>

www.niunhogarsinenergia.org

Herramientas simples: los grupos de interés no necesitan ser expertos en energía para ayudar a personas vulnerables



El cuestionario on-line ofrece una metodología homogénea para el diagnóstico y tratamiento de la pobreza energética, lo que permite agregar y explotar datos para caracterizar PE y hacer incidencia



www.niunhogarsinenergia.org



Una aproximación **Bottom-Up** para caracterizar la pobreza energética a partir de datos reales

Open-data para compartir los datos con todos aquellos que quieren proporcionar soluciones frente a la pobreza energética

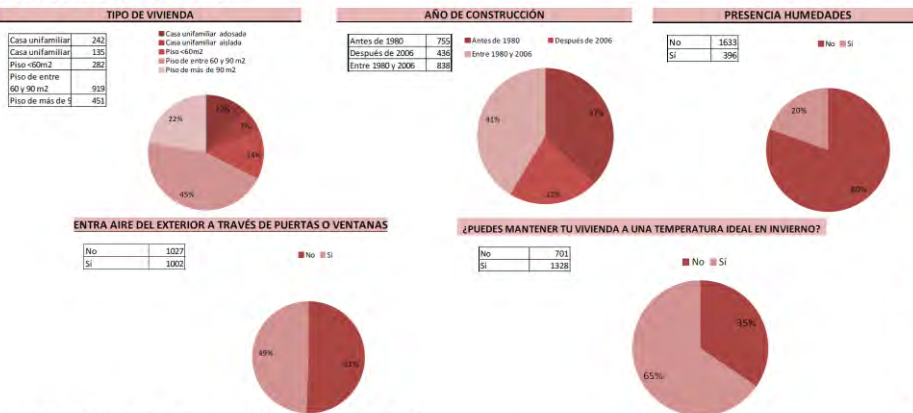


Caracterización de la Pobreza Energética

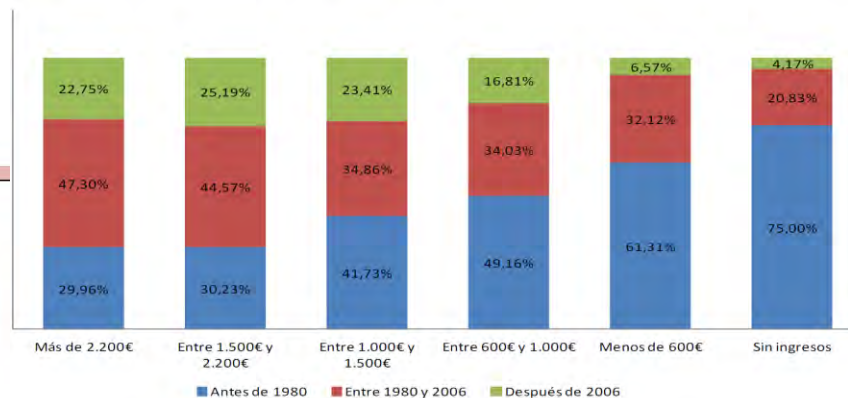
El **80 %** de las personas que han sido atendidas por Ni Un Hogar Sin Energía podían ser beneficiarios del Bono social y solo un **40 %** lo disfrutaba

El **40%** tenía un potencia contratada por encima de sus necesidades.

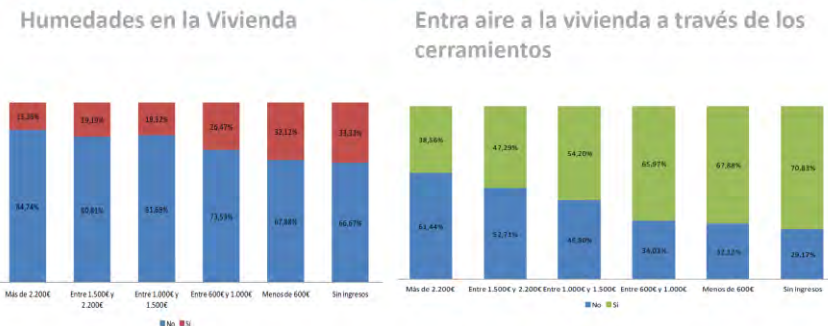
Datos constructivos



- El 81% de los encuestados vive en un piso.
- El 41% de los encuestados vive en una vivienda de más 37 años de antigüedad.
- El 20% de los encuestados tiene humedades en su vivienda y el 49% siente la entrada de aire del exterior a través de puertas o ventanas.
- El 35% de los encuestados, no puede mantener su vivienda, a una temperatura ideal en invierno.



Datos constructivos por ingresos en el hogar



Aspectos destacables

- Las personas con bajos o ningún ingreso, viven en viviendas más antiguas, con más humedades y les entra más aire en sus viviendas del exterior a través de puertas y ventanas.



Programas de acción contra la pobreza energética

Qué



Puntos de atención

Asesoramiento de forma individualizada a personas en riesgo de pobreza energética sobre optimización de contratos, hábitos de consumo eficiente y derechos del consumidor de energía.



Talleres de formación

Dirigidos a trabajadores sociales o personas en riesgo de pobreza energética. En ellos se ayuda a en la comprensión de los contratos de energía y en la aplicación de hábitos de consumo eficiente.



Diagnosticos Energéticos

Análisis in situ de la situación de hogares en riesgo de pobreza energética y acompañamiento en la aplicación de hábitos de consumo eficientes en el hogar.



Medidas de Eficiencia Energética

Implementación de medidas de eficiencia energética en viviendas vulnerables que supongan una mejora en el confort y/o un ahorro en las facturas de suministro energético.

Quiénes



Voluntariado Corporativo

Trabajadores de una empresa que, tras recibir formación de Ecodes, participan de forma voluntaria desarrollando actividades dirigidas a ayudas a personas en riesgo de pobreza energética.

Ecodes coordina y supervisa todas las acciones.



Red de voluntariado ciudadano

Red ciudadana de voluntarios concienciados con esta problemática, que participan de forma individual y tras recibir formación por parte de Ecodes, realizando actividades de asesoramiento y formación a personas en riesgo de pobreza energética. La red se organiza en círculos en diferentes municipios.



Técnicos de ECODES

Técnicos de Ecodes asumen el desarrollo y planificación de todo el proyecto, desde la coordinación hasta las actividades de acción directa.



Talleres de formación

Dirigido a:

- Técnicos sociales
- Personal y voluntarios de la organización
- Familias vulnerables

Sobre:

- **Pobreza energética**
- **Hábitos y medidas de ahorro de energía**
 - Hábitos de consumo eficiente
 - Valoración económica del uso de cada equipo
 - Medidas de ahorro económicas
- **Comprensión de la factura de energía y bono social**
 - Que es energía y qué es potencia,
 - Conceptos que aparecen en las facturas
 - Bono Social
 - Contadores
 - Tarifas





Diagnóstico energético y asesoramiento en visitas y puntos de atención



- Análisis energético de la vivienda.
Inventario de equipos
- Hábitos de consumo
- Recopilación de facturas energéticas y contrato de energía
- Análisis de la potencia contratada
- Análisis de la tarifa contratada
- Valoración de tarifa con discriminación horaria
- Bono Social

Implementación de Medidas de Eficiencia energética

Micro Eficiencia

- Temporizadores** en termos eléctricos
- Burletes** en ventanas
- Faldones** en puerta exterior
- Sustitución de bombillas** incandescentes y halógenas por LED
- Reflectores** en radiadores
- Deshumidificadores**
- Sustitución de electrodomésticos** obsoletos por electrodomésticos de Alta eficiencia



#NiUnHogarSinEnergia

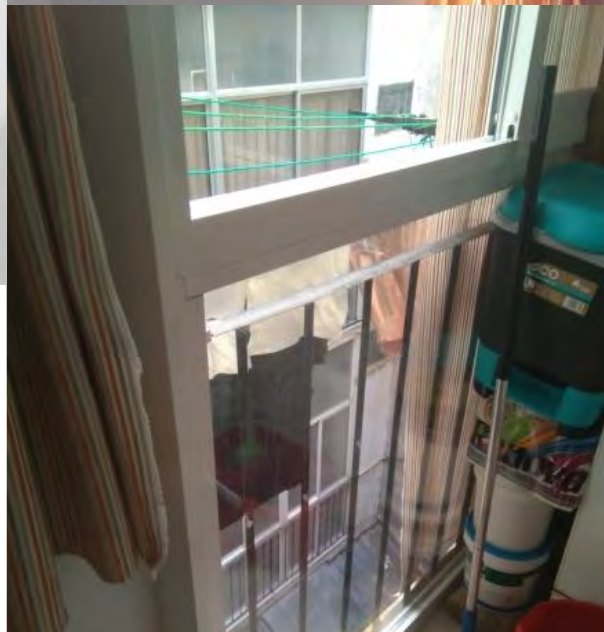
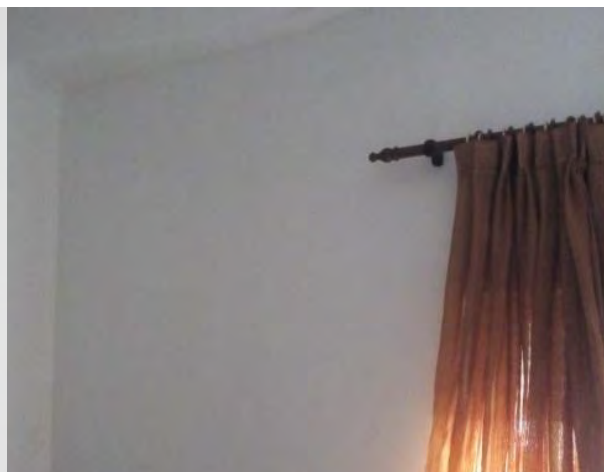
Implementación de Medidas de Eficiencia energética

Mejora de las instalaciones de la vivienda

Abordar, en algunos casos, medidas de mayor calado en las instalaciones y envolvente de la vivienda, que mejoren su eficiencia, confort y dignidad.

- Cambio de ventanas
- Saneamiento de la red
- Calderas
- Tejados
- Humedades

#NiUnHogarSinEnergia



Programas de voluntariado corporativo y ciudadano



Más información en el video:

https://www.youtube.com/watch?v=_T0wkU8DIII



Campañas de Información y sensibilización



ni un hogar sin energía

Si crees que estás pagando mucho en tu recibo de la luz revisa tu factura:

¿Estás en mercado libre o regulado?
Estás en una tarifa regulada por el Estado llamado PVP y que debes pagar con la garantía comercializadora y cuyo coste es el mismo para todos. Necesitas tener esta tarifa para poder solicitar el Bono Social.

¿Qué potencia tienes contratada?
Lo que pagas por la potencia contratada es fijo todos los meses y no depende de la potencia más o menos luz. Por cada kW contratada, pagas 5€ al mes, y la mayoría tenemos contratada más de lo que necesitamos. Puedes reducir la potencia contratada a la que lo desees.

¿Tienes el Bono Social?
Está en descuento de al menos el 25% que debes aplicar en la factura de la luz si cumples alguno de los requisitos sociales de los recibidos para los que está diseñado. Entrárate de cómo obtenerlo en nuestros Puntos de Información.

¿Estás en casa por las mañanas?
Si estás en casa por las mañanas, es mejor pedir que te obligo a que contratar una tarifa con discriminación horaria. Esta tarifa tiene 2 precios de la energía según el momento del día, un 50% más barato por la mañana y por la noche, y un 30% más caro por la tarde. Con que consumas en 30% de la energía por las mañanas a partir de las 22:00, se abate en la factura.

¿Estás pagando algún servicio de mantenimiento extra?
Muchos veces, tenemos contratados servicios de mantenimiento eléctrico que quedamos desconocidos y por los que pagamos entre 4 y 10 € al mes. Aparecen al final de nuestra factura de la luz, justo antes del IVA.

Y recuerda...
Nadie va hasta tu casa para que pagues menos
Cualquiera de los que te ofrecen las conexiones que hacen a tu puerta. Las tarifas que proponen son de Mercado Libre, y con esa tipo de contrato no puedes acceder al Bono Social.

Para conocer cómo puedes reducir tus facturas de luz y gas, acude a alguno de los Talleres o Puntos de Información que se realizan en el Centro de Servicios Sociales de tu barrio.

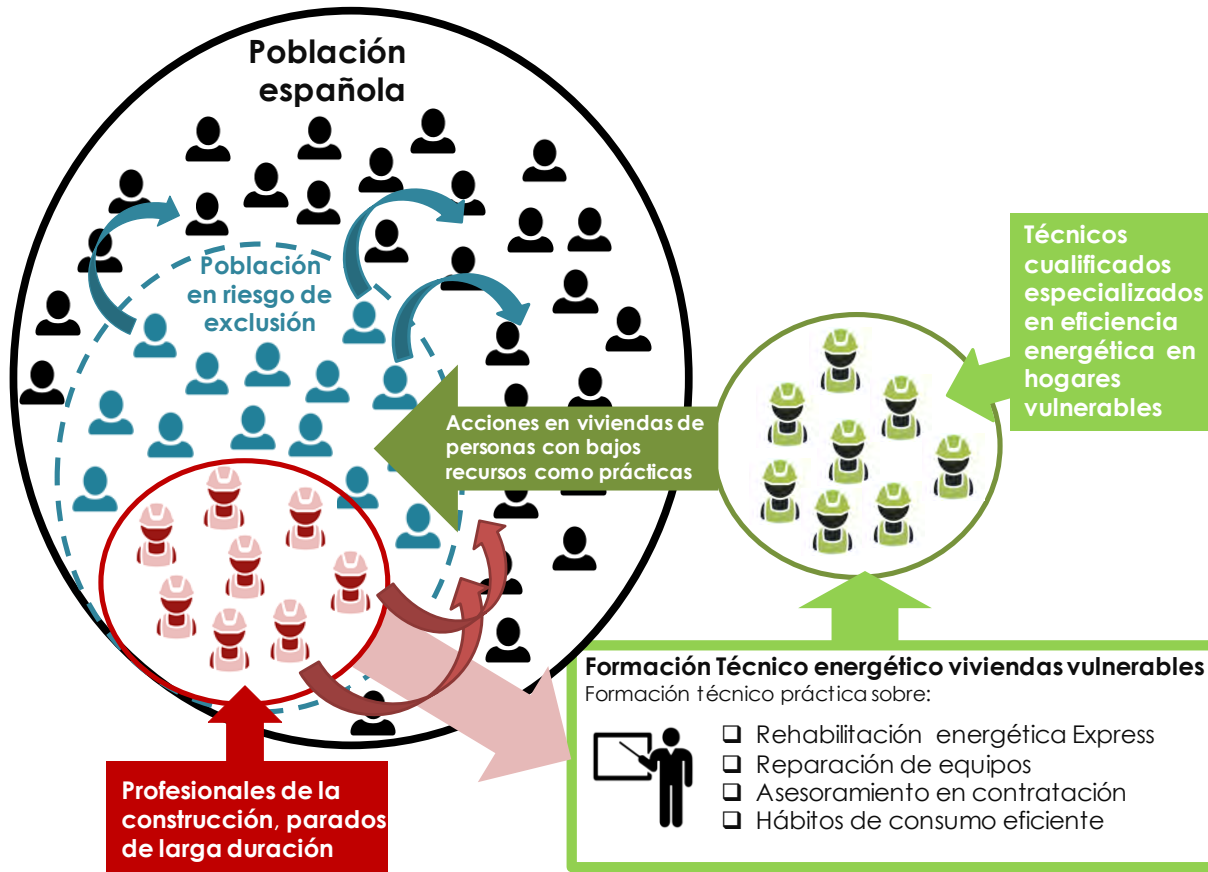
o llama al teléfono de atención al consumidor vulnerable
650 687 128

www.NiUnHogarSinEnergia.org

ecodes tiempo de actuar **Zaragoza** ARAGON



Generación de empleo verde y social para hacer frente a la Pobreza Energética





Análisis y medición del impacto de actuaciones de rehabilitación y/o autoconsumo en viviendas

En términos de :

- **Ahorro económico en facturas de energía**
- **Reducción de emisiones de CO₂**
- **Mejora del confort de los hogares**

La rehabilitación del parque de edificios y la introducción de autoconsumo es una de las líneas clave para hacer frente a al Pobreza energética y la lucha contra el Cambio climático. Cada vez son más las AAPP e instituciones privadas que dedican subvenciones y fondos a estas actuaciones y necesitan medir el impacto de las actuaciones financiadas con estas

ECODES gracias a la experiencia en Ni Un hogar Sin Energía ha desarrollado metodologías para la medición cuantitativa y cualitativa de este tipo de actuaciones especialmente en hogares vulnerables donde ECODE aporta un valor añadido dado su conocimiento socio-energético de los mismos.





Análisis de la Pobreza Energética de un municipio o región

- **Caracterización de la Pobreza Energética de un municipio o región**
- **Buenas Prácticas de acción contra la Pobreza Energética**
- **Propuestas de políticas públicas y planes de acción**



Incidencia y trabajo en red para impulsar políticas ambiciosas de acción contra la pobreza energética

- **Reuniones con partidos políticos, técnicos de AAPP**
- **Reuniones con actores del ecosistema energético**
- **Medios de comunicación**
- **Trabajo en red con actores del ecosistema energéticos**

Otras iniciativas de ECODES:

Observatorio Ciudad 3R

Observatorio Ciudad 3R

El Observatorio Ciudad 3R (Rehabilitación. Regeneración. Renovación) es un proyecto colaborativo y abierto, enmarcado en la línea estratégica de trabajo de Ecodes que intenta dar respuesta al ODS 11, "Ciudades y comunidades sostenibles" y ODS 7, "Energía asequible y sostenible"

EU ENERGY POVERTY OBSERVATORY (EPOV)

EU
ENERGY POVERTY
Observatory



Apoyado por la Comisión Europea, este observatorio tiene como objetivo mejorar la medición y el seguimiento de este complejo desafío social, así como compartir conocimiento, mejores prácticas y políticas relacionadas que ayuden a todos Estados miembros a combatirlo. Ecodes participa como uno de los socios españoles.

Objetivo del proyecto:

Implementar un sistema piloto de prepago de energía eléctrica en viviendas vulnerables como mecanismo para un consumo eficiente de la energía y control del gasto de la familias vulnerables

Otros objetivos del proyecto son:

- Mejorar la gestión de las ayudas de urgencia de los servicios sociales para el pago de facturas de suministro eléctrico, evitando hacer frente a facturas elevadas por un mal uso de la energía.
- Establecer la limitación de potencia como medida alternativa al corte del suministro eléctrico.

Beneficios para las familias:

- **Optimización del contrato** de suministro eléctrico.
- Favorecer el **consumo consciente** de la electricidad y la aplicación de hábitos de consumo eficientes
- **Información sobre la evolución del gasto** eléctrico acumulado **evitando gastos inesperados** al final de mes.

Curso teórico –practico Especialista en Rehabilitación Energética Exprés y Eficiencia Energética para hogares vulnerables

El objetivo es promover la generación de empleo verde y social para hacer frente a la pobreza energética, **creando un nuevo perfil profesional para atender a hogares vulnerables que aúna conocimientos multidisciplinares:**

- Intervenciones de rehabilitación exprés en los hogares vulnerables con soluciones de bajo coste.
- Optimización de contratos energéticos,
- Formación sobre hábitos de consumo eficiente
- 2 Ediciones del curso: Madrid y A Coruña
- Prácticas de los alumnos para la rehabilitación exprés en 30 viviendas vulnerables
- Evaluación y seguimiento del impacto de las medidas de rehabilitación de bajo coste implementadas en las viviendas

Fundación
Naturgy

ecodes
tiempo de actuar



Impactos

María ha reducido su factura de la luz un **27%**.

Además, se han sustituido las bombillas incandescentes por LED, se han colocado burletes en puertas y ventanas y se han cambiado su frigorífico y lavadora por otros de alta eficiencia energética,

Impactos

Gloria ha reducido su factura de la luz un **44%**.

Además, se ha cambiado las bombillas incandescentes por LED, se han cambiado el frigorífico y la lavadora por nuevos de alta eficiencia y los voluntarios le han ayudado para obtener el descuento del bono social en su factura de la luz.



Marta ha conseguido poder mantener su vivienda a 20 °C y evitar las humedades


Se han colocado burletes en puertas y ventanas y reflectores en los radiadores, se ha instalado un deshumidificador y se ha optimizado su contrato de energía para que pueda encender la calefacción con la seguridad de que podrá hacer frente a la factura.

Impactos

Javier puede usar ENERSOC para dar fácilmente consejos a personas que sufren pobreza energética en los servicios sociales municipales.



25 % de ahorro medio en las facturas de energía



Una reducción del 30 % de las personas que se encuentran en PE en España (2 millones de personas)

SROI
(Social Return on Investment)

1€ → **3€**

Leyes ambiciosas y justas para combatir la pobreza energética en España

2.000.000 personas

100.000 personas
en 2020

2.000 técnicos
sociales y
voluntarios
(2020)

5.000

Nº personas
en Pobreza
energética
asistidas

Sensibilización e incidencia
dirigida a decisores políticos y
medios

El cuestionario on-line "Quiero
Ahorrar" con recomendaciones
personalizadas

Mapa Interactivo de ayudas e
iniciativas de Pobreza Energética

ENERSOC- Software de gestión
de la Pobreza energética

Visitas y punto de atención
presenciales realizadas por
voluntarios y por ECODES



Caracterización
de la Pobreza
Energética en
España a partir
de datos reales



ni un hogar
sin energía

Para recibir más información
contacta en:

niunhogarsinenergia@ecodes.org

976 29 82 82

ecodes
tiempo de actuar

